

# La Gestión de la Emergencia Ambiental y la Contribución de la Industria

Obdulio Fanti

Associação Brasileira da Indústria Química

Primeras Jornadas Internacionales sobre  
Gestión de Riesgo de Desastres

Mendoza, 21 de mayo, 2009

**ABIQUIM**



# **Histórico**

## **As ações da indústria química**

### **O Programa Atuação Responsável**

É uma iniciativa voluntária da Indústria Química, iniciada em 1984, no Canadá, destinada a elevar o respeito e a confiança do público na indústria química, através de um processo de melhoria contínua da gestão do desempenho na preparação e no Atendimento a Emergências Ambientais. A catástrofe de Bhopal acelerou a implementação do programa a nível mundial.



# A Gestão da Emergência

## Objetivo

**Operacionalizar o compromisso das empresas perante a sociedade, buscando a melhoria contínua nas Atividades e Ferramentas de prevenção e preparação para o atendimento a emergências.**



# Ferramentas para as ações emergenciais e preventivas

- Mecanismos de cooperação e atuação em emergências
  - Capacitação técnico-gerencial para atendimento
    - Recursos para atendimento
  - Indicadores de Preparação e Atendimento a Emergências
    - Manuais para Atendimento a Emergências
- Sistema de avaliação dos serviços de atendimento a emergências



# Capacitação técnico-gerencial

Orientar aos agentes e instituições envolvidas na elaboração de uma estrutura técnico-gerencial para atendimento às emergências.

- Definição de responsabilidades
- Treinamento e Capacitação



# Mecanismos de Cooperação e Atuação em Emergências

- Manual de orientação para estruturação dos Programas de Ajuda Mútua - PAMs
- Organização dos Programas de Ajuda Mútua - PAMs



# **Estruturação dos Programas de Ajuda Mútua**

**Elaboração do estatuto do PAM**

**Organização do sistema de comunicação**

**Identificação dos recursos humanos e materiais**

**Realização de simulados**

**Treinamentos.**

**Elaboração de banco de informações**

**Auditoria e verificação.**



# RECURSOS PARA ATENDIMENTO DA EMERGÊNCIA

Recursos por empresa

Recursos por local

## ACRINOR

ENDEREÇO: Rua Hidrogênio, 824, Pólo Industrial.

CEP 42810-000    MUNICÍPIO: -    CIDADE: **CAMAÇARI**  
ESTADO **BAHIA**

RESPONSÁVEL PELA GESTÃO    Carlos Roberto Morais Souza

E-MAIL [roberto@acrinor.com.br](mailto:roberto@acrinor.com.br)  
Telefone 71- 634-2475

Telefone para emergência 71- 634-2424  
Integrante de um Programa de Ajuda Mútua (PAM)





## Recursos materiais

### •Viaturas

Ambulância Viatura para emergências Químicas

### •Materiais para estancamento de vazamento

Conjunto de Batoques Resina Epoxi Kit Cloro

### •Materiais e equipamentos para transferência/transbordo

Baldes Bomba pneumática Compressor de Ar Mangotes Tambores Bombonas

### •Equipamentos de proteção individual

Equipamento de respiração autônoma Roupa de combate à incêndio Roupa de proteção química A  
Roupa de proteção química B Máscara facial Equipo de proteção respiratória

### •Materiais para detecção

Detetores de vapores orgânicos Explosímetros Oxímetros Bomba manual de detecção de gases

### •Materiais para Limpeza

Big-bags Almofadas adsorventes vermiculite

### •Materiais e Equipamentos para Suporte Geral

Kit isolamento de área Trator Gincho mecânico carreta revocável de apoio

### Outros recursos

conjunto para resgate vertical 2 conjuntos fixos de geração de espumas 2 sistemas de recalque de água para combate a emergência 5 canhões hidráulicos fixos para geração de espumas 2 sistemas de diluição

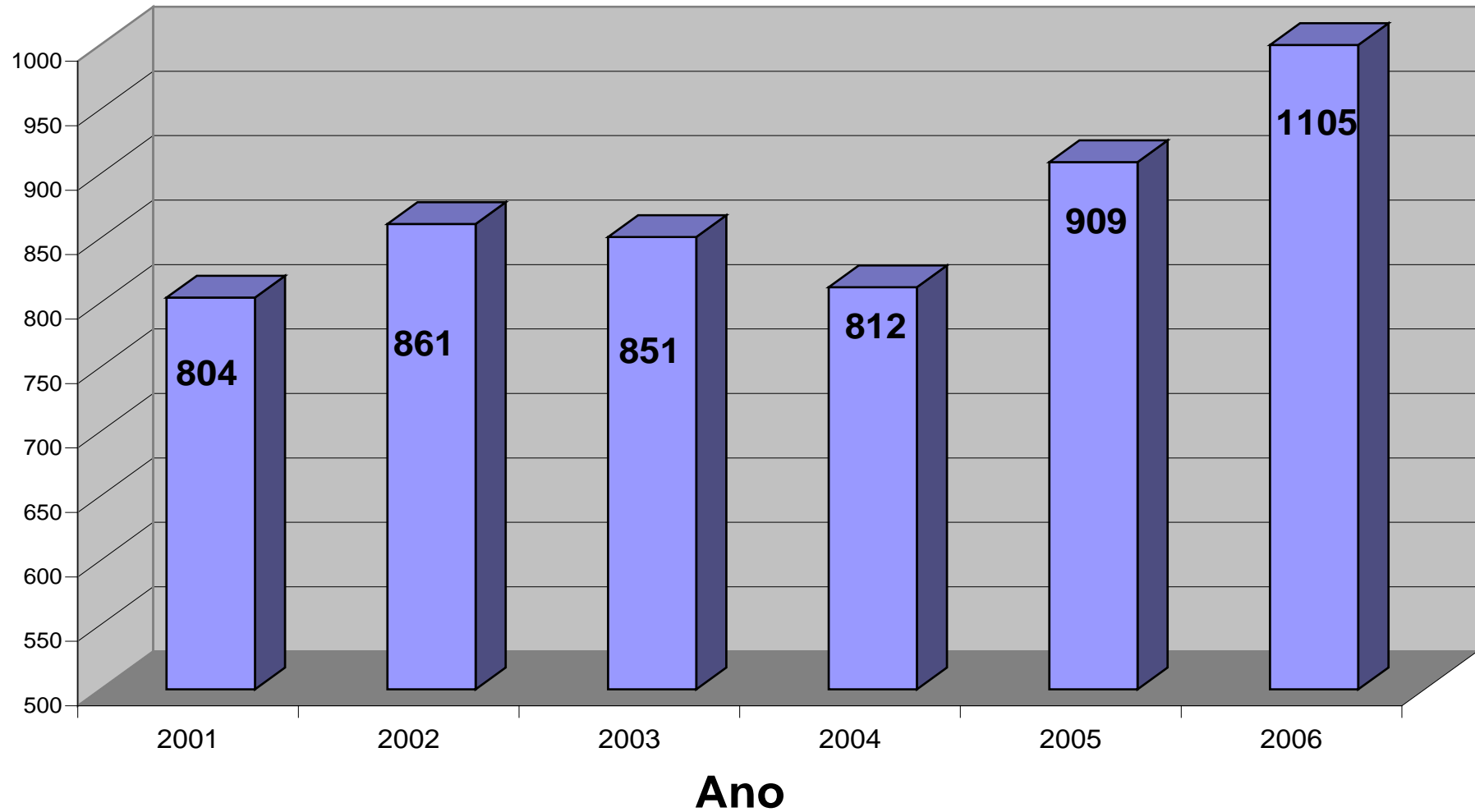


# Indicadores de Prevenção e Atendimento a Emergências (PAE)

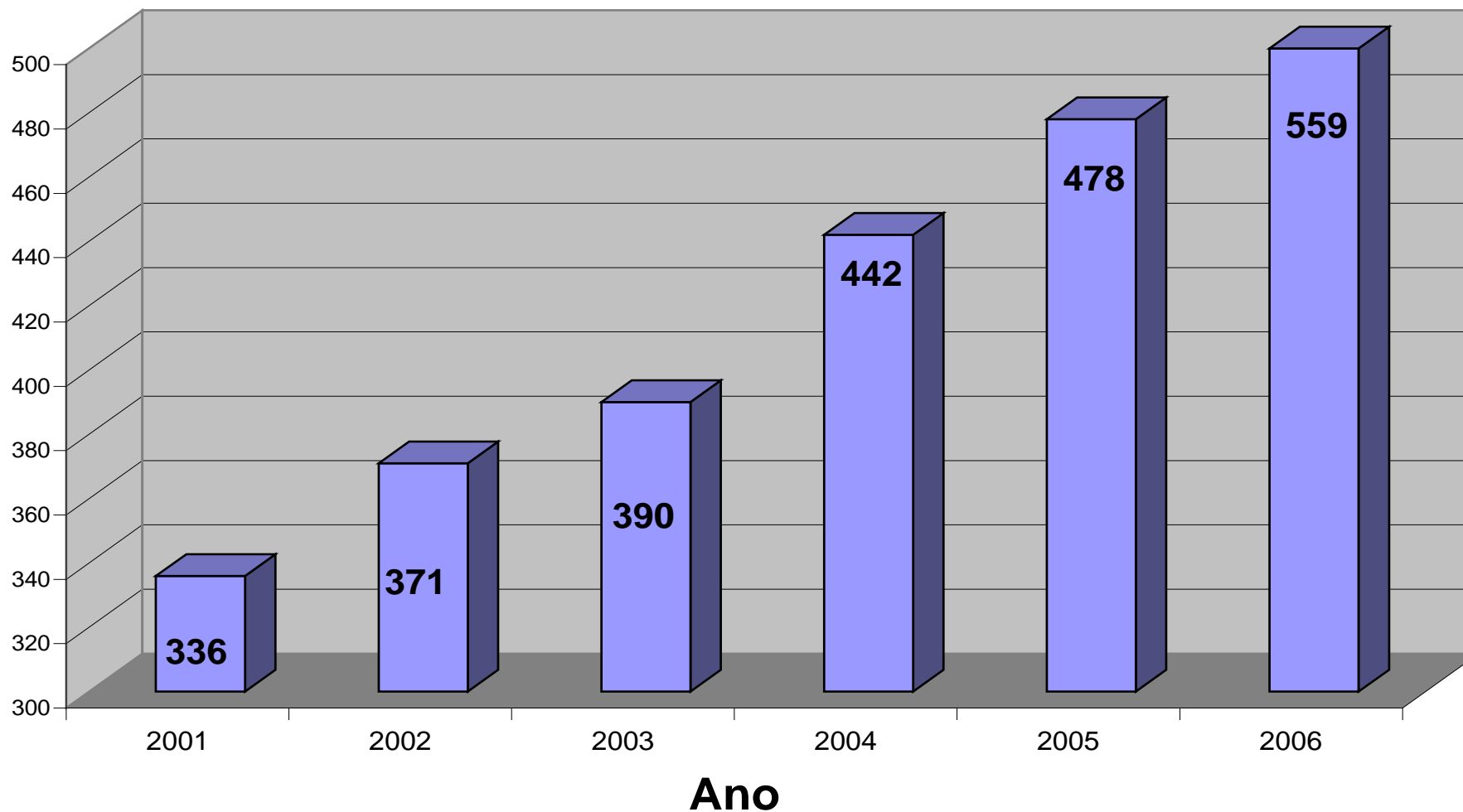
- São os índices que permitem monitorar as ações de prevenção e preparação para às emergências.



# NÚMERO DE SIMULADOS INTERNOS



# NÚMERO DE SIMULADOS EXTERNOS



# O Pró-Química

Criado em 1989, o Pró-Química atende, 24 horas por dia, emergências químicas em âmbito nacional.



# **PAMs**

## **Planos de Auxílio Mútuo**

**Planos existentes entre pólos químicos e petroquímicos, sistema portuário, operadores de transportadores e grandes entrepostos distribuidores**

**De quem foi a iniciativa?**

**Iniciativa Privada – Indústrias Químicas e Petroquímicas e Autoridades envolvidas no setor – Corpo de Bombeiros, Defesa Civil, Secretarias de Meio Ambiente Municipais**

**Como está implementado?**

**Em operação 23 PAMs, em pólos industriais como Santos, São Paulo, Bahia, Rio de Janeiro.**

**Qual o alcance?**

**Tem alcance regional. É concentrado e regionalizado em determinados municípios e regiões metropolitanas**



# Acidente de Cataguazes-MG (março- 2003)

Rompimento da barragem de um dos reservatórios da Indústria Cataguazes de Papel



Mais de 600.000 pessoas ficaram sem água por semanas.

**ABIQUIM**



# Acidente de Cataguazes-MG (março- 2003)

vazamento de lixívia



Em 12 horas, o produto tóxico atingiu os rios Pomba e Paraíba do Sul (MG e RJ)

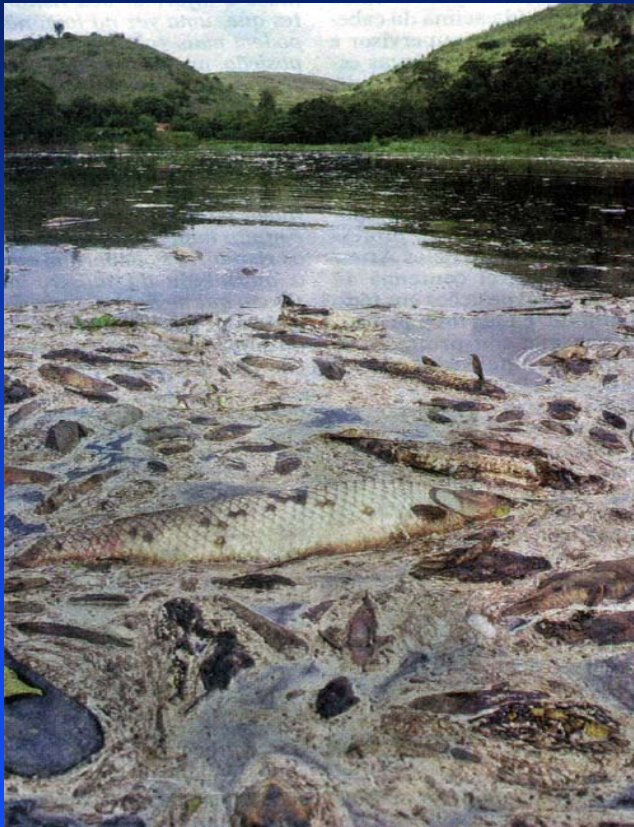
**ABIQUIM**





# Acidente de Cataguazes-MG (março- 2003)

16 espécies de peixes de importância económica afetados



## Advogado pede soltura de diretor da Cataguazes

Ivana Moreira  
De Belo Horizonte

Diretor administrativo e um dos sócios da indústria de papel Cataguazes, Félix Santata, foi transferido ontem da carceragem da Polícia Federal em São Paulo para a cidade de Campos de Goytacazes, no Rio de Janeiro. Seus advogados, no entanto, dão como certa sua libertação nas próximas horas. "A prisão foi arbitrária", afirmou o advogado José Antônio Khattar, que pediu a soltura do empresário, argumentado que a participação dele é fundamental na apuração das responsabilidades.

Os advogados informaram que a direção da empresa concederá entrevista coletiva hoje no município de Cataguazes, na sede da indústria de papel. O sócio de Santana, o empresário José Gregório do Bem, também teve a prisão preventiva decretada na última quinta-feira mas encontrava-se foragido até o fim da tarde de ontem.

A empresa recebeu multa por crime ambiental de R\$ 50 milhões, aplicada pelo Batalhão Florestal da Polícia Militar do Rio de Janeiro. Os advogados da Cataguazes Papel Ltda. vão recorrer contra a multa, que supera em dez vezes o valor do ativo da empresa.

Cataguazes é acusada de não prevenir acidentes



# **Plano Nacional de Prevenção, Preparação e Resposta Rápida a Emergências Ambientais – P2R2**

- **Acidente de Cataguazes/MG (29/03/2003)**
- **Histórico de ocorrência de eventos emergenciais**
- **Deficiência na estrutura federal e estadual**
- **Necessidade de ações intersetoriais**



# Histórico

- **Portaria 393/MMA-Grupos de Trabalho P2R2 02/10/2003**
- **Apresentação Proposta do P2R2 - 26/04/2004**
- **Decreto Presidencial Nº 5.098 - 03/06/2004**
- **Reunião de Instalação da CN-P2R2 - 27/10/2004**



# **Plano Nacional de Atendimento à Emergências**

## **O que envolve?**

- Padronização métodos e ações de prevenção e controle de emergências ambientais.**
- Mapeamento de áreas de risco .**
- Cadastramento de todas as instituições que tem condições de atender uma emergência , sua localização e meios de comunicação.**
- Cadastramento dos equipamentos e profissionais disponíveis 24 horas por dia nestas localidades.**
- Verificação de quais são os planos de atendimento disponíveis nas áreas de risco identificadas .**



# Objetivos

- **Prevenir a ocorrência de acidentes ambientais.**
- **Aprimorar o sistema de preparação e resposta a emergências químicas no país.**



# Enfoques

## Enfoque Preventivo:

Prevenir, coibir, inibir e/ou desmotivar práticas que levem à ocorrência de acidentes

## Enfoque Corretivo:

Preparar, capacitar, integrar e otimizar os sistemas de atendimento de emergência, de forma a responder rápida e eficazmente aos acidentes



# Comissão Nacional

## Missão:

- Implantar e promover ações de prevenção, preparação e resposta rápida a acidentes
- ✓ Promover a estruturação e implementação do Plano, a articulação e proposição de parcerias com órgãos públicos e privados com vistas à sua implementação
- ✓ Apoio à formação das Comissões Estaduais
- ✓ Avaliação dos planos de ação e das ações propostas pelos Comitês Técnicos



# Comitês Técnicos

## Objetivo

**Implementar e operacionalizar ações específicas do P2R2, constituídos por representantes dos segmentos, atividades ou situações que podem gerar a emergência, com potencial de produzir o desastre e ou a catástrofe.**





# Grupos de Apoio

## De Preparação a Resposta:

Identificar e atender as demandas relacionadas às ações de Preparação à Resposta a emergências: capacitação, banco de dados, apoio aos mapeamentos.

## De Apoio a Emergências:

Coordenar as ações de atendimento à emergência, com base em protocolos de atuação previamente estabelecidos e elaborar um PAE em escala federal



# Comissões Estaduais

## Missão:

- Implantar e promover ações de prevenção, preparação e resposta rápida a acidentes
- Planejamento, coordenação e acompanhamento das ações dos diversos parceiros

**Composição:** Defesa Civil, Corpo de Bombeiros, Polícia Rodoviária Federal e Estadual, Secretaria Estadual de Saúde, Transporte, Ibama, Federação das Indústrias, Associações, Sindicatos e outros



# Instrumentos do P2R2

- ✓ Mapeamento de Áreas de Risco
- ✓ Plano de Ação de Emergência – PAE
- ✓ Sistema de Informações
- ✓ Mecanismos Financeiros
- ✓ Capacitação técnico-gerencial



## **Mapeamento de Áreas de Risco:**

Identificar, caracterizar e mapear, empreendimentos, atividades e áreas mais propensas à ocorrência de acidentes

## **Plano de Ação de Emergência – PAE:**

Definir as diretrizes, padrões e requisitos mínimos de planejamento e procedimentos técnico/administrativos direcionados para a ação em situações de emergência.

## **Sistemas de Informação:**

Disponibilizar ao sistema de atendimento às emergências ambientais, informações confiáveis, atualizadas e integradoras para permitir respostas rápidas ao processo de atendimento aos acidentes e contribuir no desenvolvimento das atividades de preparação e prevenção



## Capacitação técnico-gerencial

Orientação para elaboração de uma estrutura técnico-gerencial – responsabilidades e treinamento - para preparação, atendimento e resposta rápida à emergências

## Mecanismos financeiros

Identificar fontes de recursos nacionais e internacionais, que poderão ser acessadas para a implantação e manutenção do Plano:

- ✓ Alocação de recursos para consolidação do P2R2 (desenvolvimento de bases estruturais)
- ✓ Implementação da Estratégia Nacional de Prevenção e Resposta Rápida a Acidentes Ambientais



# Muchas Gracias

[obdulio@abiquim.org.br](mailto:obdulio@abiquim.org.br)  
[www.abiquim.org.br](http://www.abiquim.org.br)

**ABIQUIM**

